

## bedienungsanleitung



Copyright 2006 double you GmbH

### Einbau

- Schalten Sie zum Einbau der HopSim das Spielgerät aus, sonst kann das Gerät und die HopSim beschädigt werden.
- Ziehen Sie die Anschlussstecker von der Münzeinheit (ME) ab und hängen diese aus.
- Entfernen Sie den Münzprüfer und den Auszahlblock (AB).
- Ziehen Sie die Stecker auf der Rückseite des Auszahlblocks ab.
- Öffnen Sie die Abdeckung der Auszahllichtschranken unten am Auszahlblock.
- Lösen Sie die beiden Kabel von den Lichtschrankenplatinen.
- Entfernen Sie den Röhrenblock.
- Ziehen Sie vorsichtig die Platine aus dem Auszahlblock und lösen den Stecker zu den Auswurfspulen.
- Verbinden Sie die Stecker ❶ bis ❹ mit den Buchsen für die Auszahlspulen.
- Löteten Sie die Leitungen ❷ und ❸ an die passenden Testpunkte auf der AB-Platine.
- Verbinden Sie mit den Flachbandkabeln Anschlüsse ❺ mit LI\_ROHR und ❻ mit LI\_AUSWURF der AB-Platine.
- Zusätzlich kann ein elektromechanischer Zähler (12 V) angeschlossen werden.

**Polarität beachten!**

### Funktion

- Außerdem kann ein Schlüsselschalter installiert werden. Ist dieser *geschlossen*, werden keine Auszahlungen simuliert.
- Sorgen Sie für einen sicheren Halt der Platine im Gerät, um Kurzschlüsse zu vermeiden.
- Setzen Sie die AB-Platine wieder in den AB.
- Damit abgewiesene Münzen nicht ins Gerät fallen, muss der obere Teil des Röhrenblocks abgenommen und im Auszahlblock befestigt werden.

Mit der HopSim E lassen sich Auszahlungen der Auszahl-Einheit für Profitech 3000EU von adp Gauselmann in Unterhaltungsspielgeräten (USG) simulieren. Dies ist interessant, wenn bei USG die Auszahlung nicht abgeschaltet werden kann. Die HopSim täuscht dem Spielgerät eine intakte Auszahl-Einheit vor. Die Quote steigt nicht übermäßig.



**double you**

luruper chaussee 125, 22761 hamburg  
tel. (040) 6 57 18 41 fax (040) 6 57 18 54  
e-mail info@double-you.de www.double-you.de

## bedienungsanleitung



Copyright 2006 double you GmbH

### Einbau

- Schalten Sie zum Einbau der HopSim das Spielgerät aus, sonst kann das Gerät und die HopSim beschädigt werden.
- Ziehen Sie die Anschlussstecker von der Münzeinheit (ME) ab und hängen diese aus.
- Entfernen Sie den Münzprüfer und den Auszahlblock (AB).
- Ziehen Sie die Stecker auf der Rückseite des Auszahlblocks ab.
- Öffnen Sie die Abdeckung der Auszahllichtschranken unten am Auszahlblock.
- Lösen Sie die beiden Kabel von den Lichtschrankenplatinen.
- Entfernen Sie den Röhrenblock.
- Ziehen Sie vorsichtig die Platine aus dem Auszahlblock und lösen den Stecker zu den Auswurfspulen.
- Verbinden Sie die Stecker ❶ bis ❹ mit den Buchsen für die Auszahlspulen.
- Löteten Sie die Leitungen ❷ und ❸ an die passenden Testpunkte auf der AB-Platine.
- Verbinden Sie mit den Flachbandkabeln Anschlüsse ❺ mit LI\_ROHR und ❻ mit LI\_AUSWURF der AB-Platine.
- Zusätzlich kann ein elektromechanischer Zähler (12 V) angeschlossen werden.

**Polarität beachten!**

### Funktion

- Außerdem kann ein Schlüsselschalter installiert werden. Ist dieser *geschlossen*, werden keine Auszahlungen simuliert.
- Sorgen Sie für einen sicheren Halt der Platine im Gerät, um Kurzschlüsse zu vermeiden.
- Setzen Sie die AB-Platine wieder in den AB.
- Damit abgewiesene Münzen nicht ins Gerät fallen, muss der obere Teil des Röhrenblocks abgenommen und im Auszahlblock befestigt werden.

Mit der HopSim E lassen sich Auszahlungen der Auszahl-Einheit für Profitech 3000EU von adp Gauselmann in Unterhaltungsspielgeräten (USG) simulieren. Dies ist interessant, wenn bei USG die Auszahlung nicht abgeschaltet werden kann. Die HopSim täuscht dem Spielgerät eine intakte Auszahl-Einheit vor. Die Quote steigt nicht übermäßig.



**double you**

luruper chaussee 125, 22761 hamburg  
tel. (040) 6 57 18 41 fax (040) 6 57 18 54  
e-mail info@double-you.de www.double-you.de

## bedienungsanleitung



Copyright 2006 double you GmbH

### Einbau

- Schalten Sie zum Einbau der HopSim das Spielgerät aus, sonst kann das Gerät und die HopSim beschädigt werden.
- Ziehen Sie die Anschlussstecker von der Münzeinheit (ME) ab und hängen diese aus.
- Entfernen Sie den Münzprüfer und den Auszahlblock (AB).
- Ziehen Sie die Stecker auf der Rückseite des Auszahlblocks ab.
- Öffnen Sie die Abdeckung der Auszahllichtschranken unten am Auszahlblock.
- Lösen Sie die beiden Kabel von den Lichtschrankenplatinen.
- Entfernen Sie den Röhrenblock.
- Ziehen Sie vorsichtig die Platine aus dem Auszahlblock und lösen den Stecker zu den Auswurfspulen.
- Verbinden Sie die Stecker ❶ bis ❹ mit den Buchsen für die Auszahlspulen.
- Löteten Sie die Leitungen ❷ und ❸ an die passenden Testpunkte auf der AB-Platine.
- Verbinden Sie mit den Flachbandkabeln Anschlüsse ❺ mit LI\_ROHR und ❻ mit LI\_AUSWURF der AB-Platine.
- Zusätzlich kann ein elektromechanischer Zähler (12 V) angeschlossen werden.

**Polarität beachten!**

### Funktion

- Außerdem kann ein Schlüsselschalter installiert werden. Ist dieser *geschlossen*, werden keine Auszahlungen simuliert.
- Sorgen Sie für einen sicheren Halt der Platine im Gerät, um Kurzschlüsse zu vermeiden.
- Setzen Sie die AB-Platine wieder in den AB.
- Damit abgewiesene Münzen nicht ins Gerät fallen, muss der obere Teil des Röhrenblocks abgenommen und im Auszahlblock befestigt werden.

Mit der HopSim E lassen sich Auszahlungen der Auszahl-Einheit für Profitech 3000EU von adp Gauselmann in Unterhaltungsspielgeräten (USG) simulieren. Dies ist interessant, wenn bei USG die Auszahlung nicht abgeschaltet werden kann. Die HopSim täuscht dem Spielgerät eine intakte Auszahl-Einheit vor. Die Quote steigt nicht übermäßig.



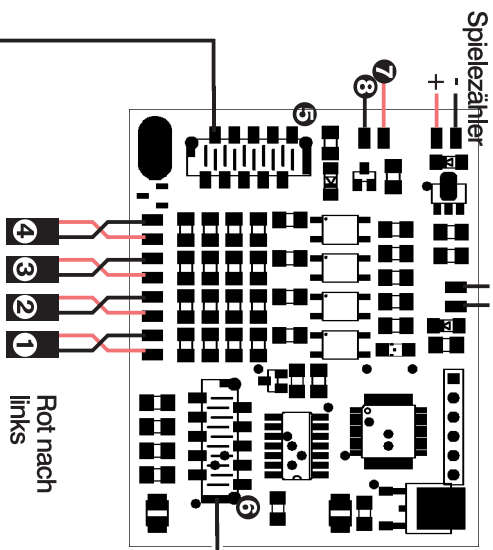
**double you**

luruper chaussee 125, 22761 hamburg  
tel. (040) 6 57 18 41 fax (040) 6 57 18 54  
e-mail info@double-you.de www.double-you.de

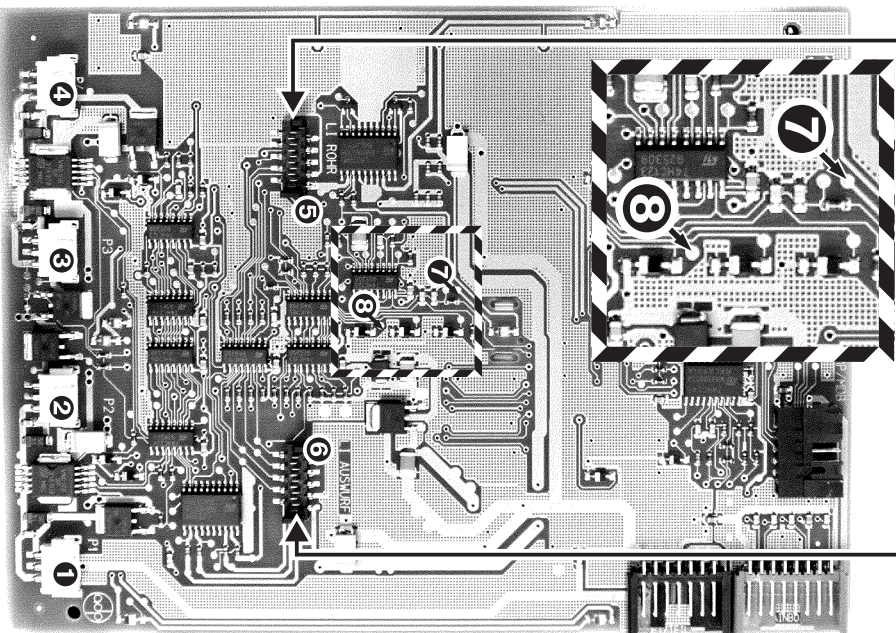


## Anschlüsse der Platine Hopsim E

### Schlüsselschalter

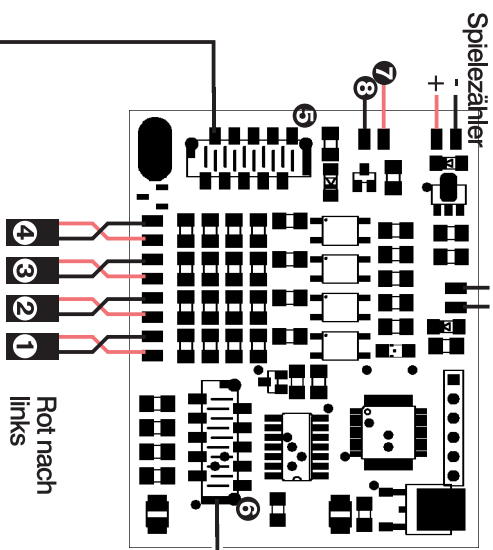


Schlüsselschalter und elektromechanischer Zähler sind nicht im Lieferumfang enthalten!

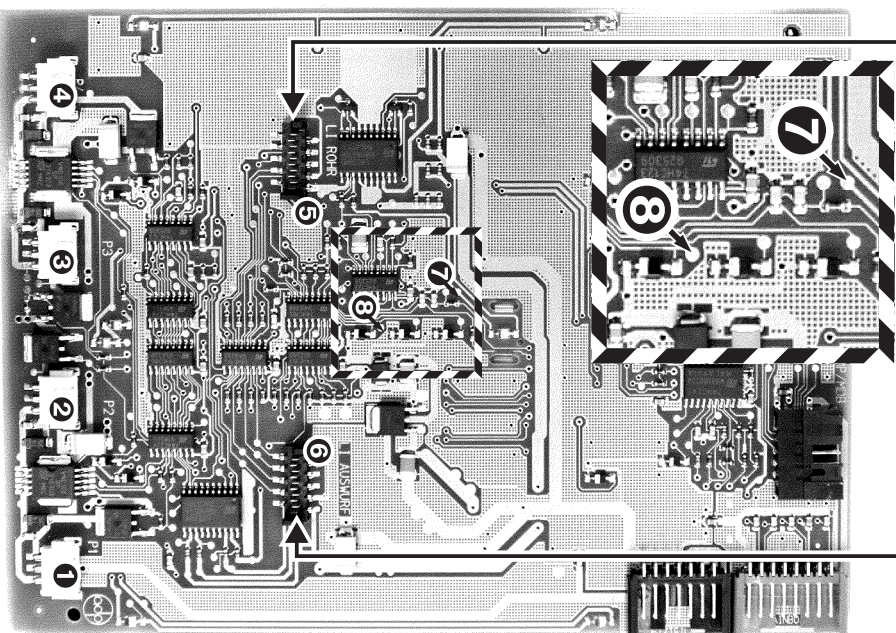


## Anschlüsse der Platine Hopsim E

### Schlüsselschalter

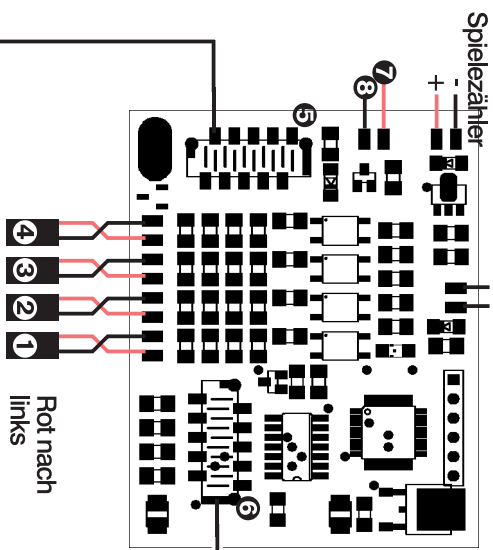


Schlüsselschalter und elektromechanischer Zähler sind nicht im Lieferumfang enthalten!



## Anschlüsse der Platine Hopsim E

### Schlüsselschalter



Schlüsselschalter und elektromechanischer Zähler sind nicht im Lieferumfang enthalten!

